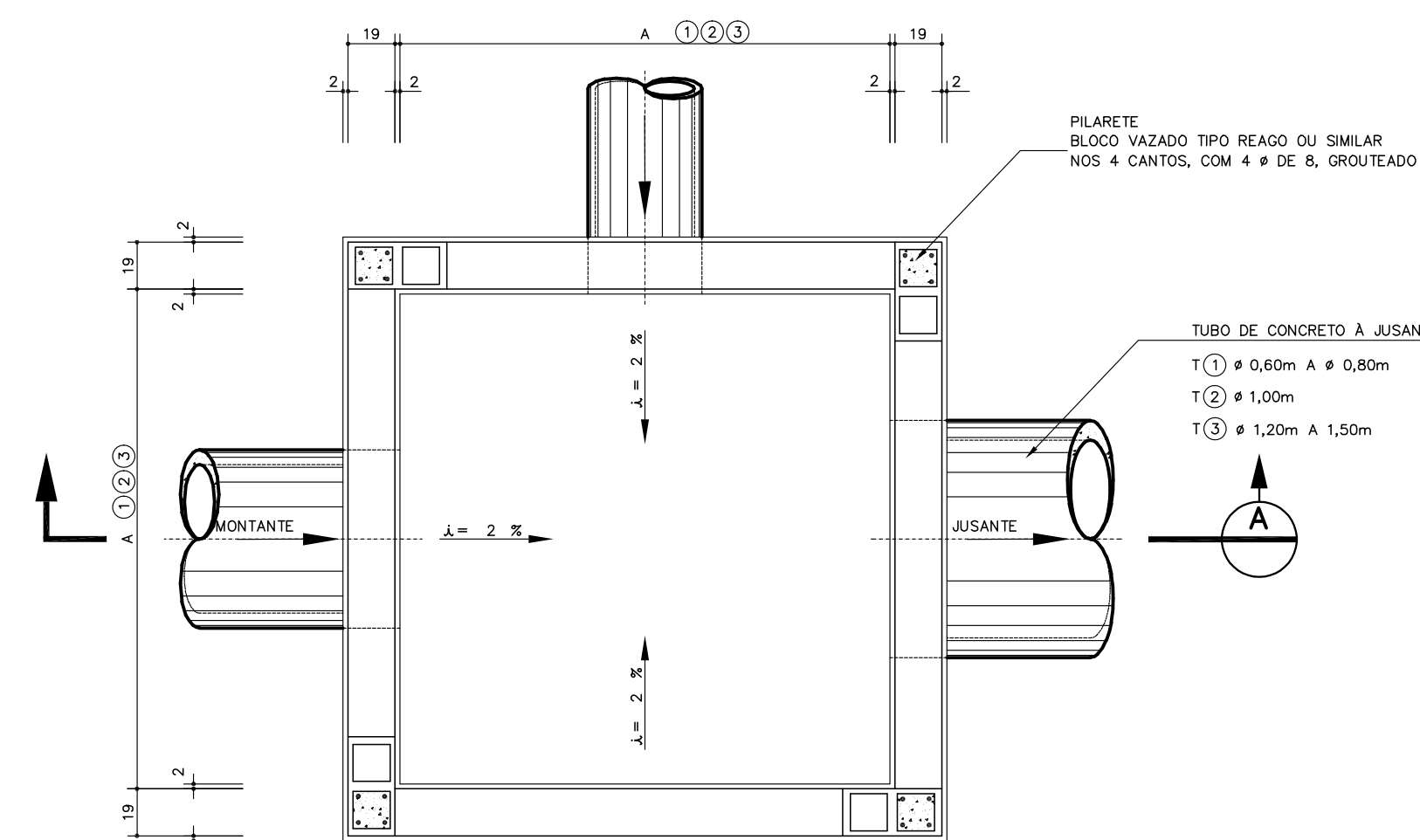
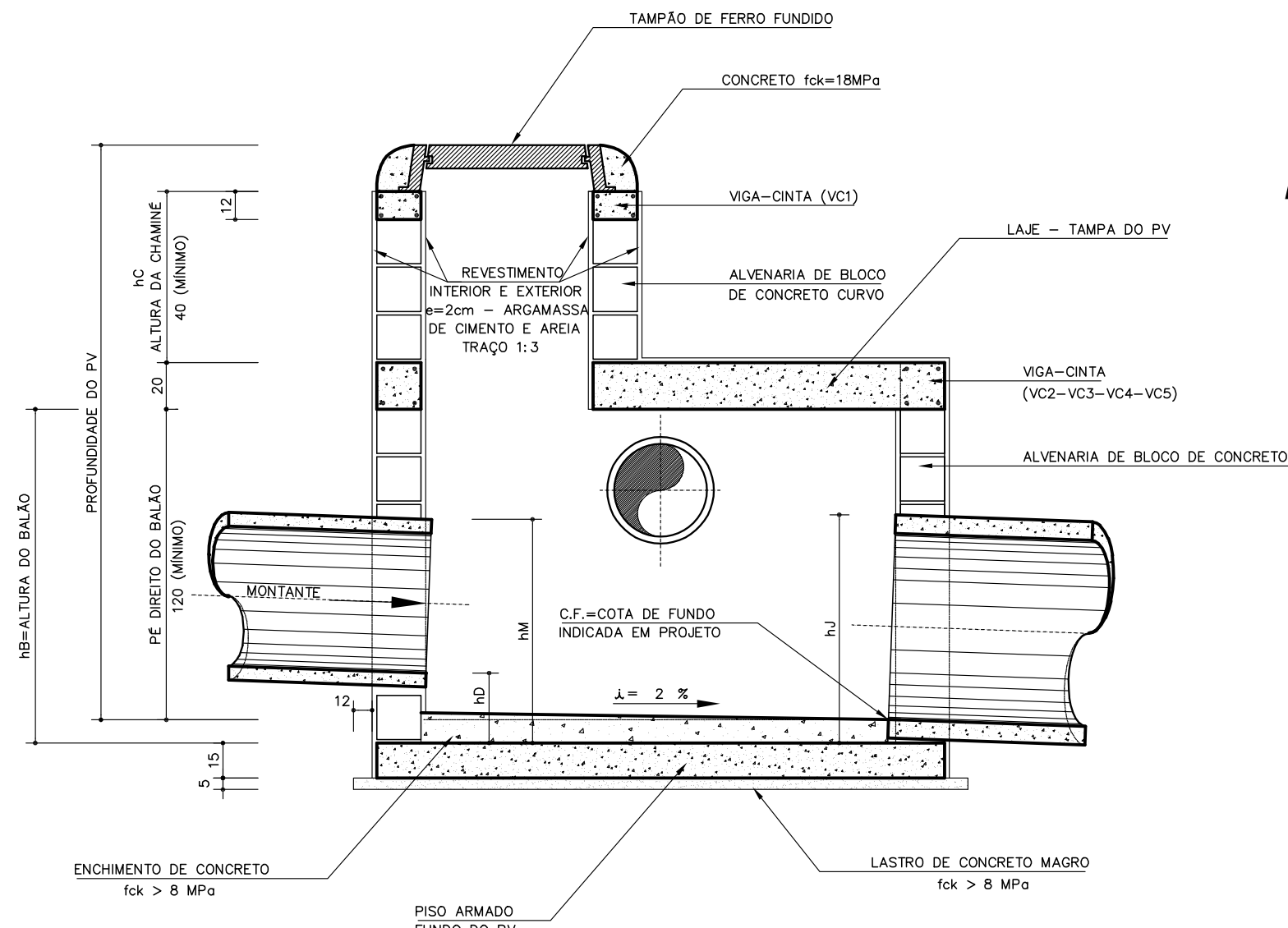


POÇOS DE VISITA – DIMENSÕES		
DIÂMETRO DO TUBO DE JUSANTE (m)	ALVENARIA (INTERIO) (cm)	LAJE E PISO ARMADO (cm)
Ø 0,60 A Ø 0,80	A ① 144	B ① 182
Ø 1,00	A ② 164	B ② 202
Ø 1,20 A Ø 1,50	A ③ 224	B ③ 262

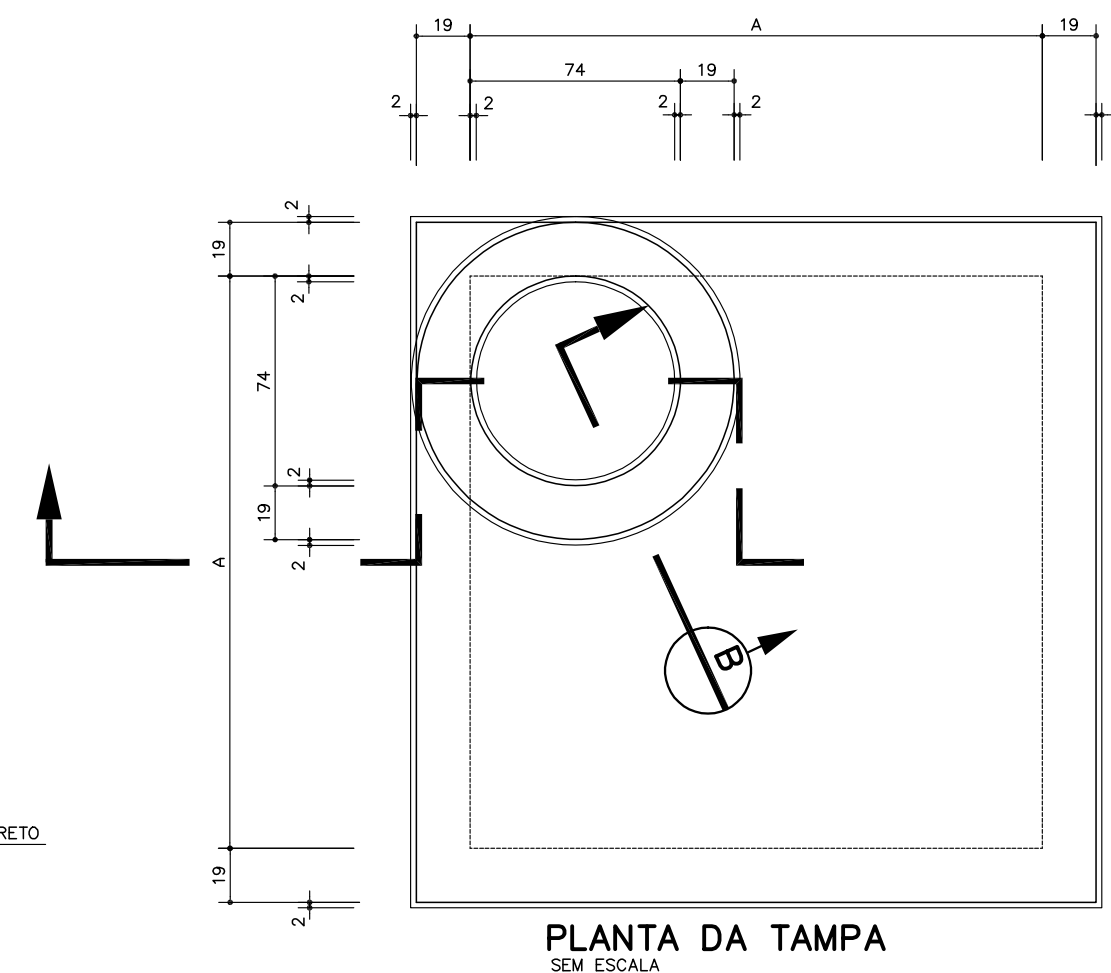


PLANTA BAIXA – ALVENARIA  
SEM ESCALA

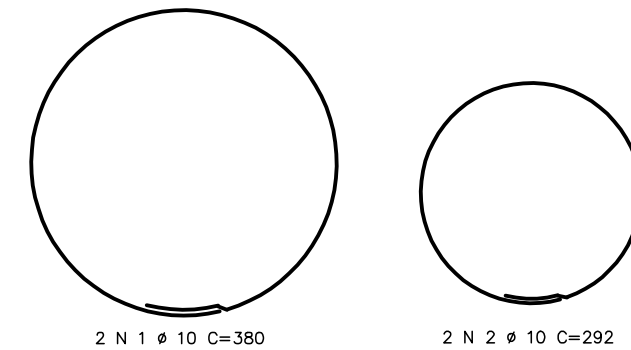
## DETALHE DO POÇO DE VISITA



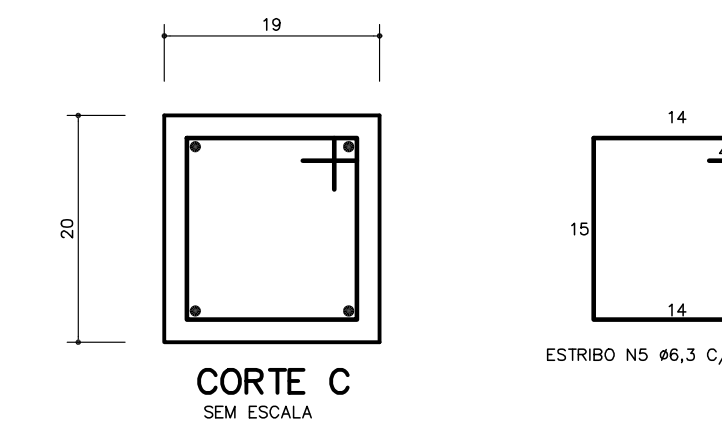
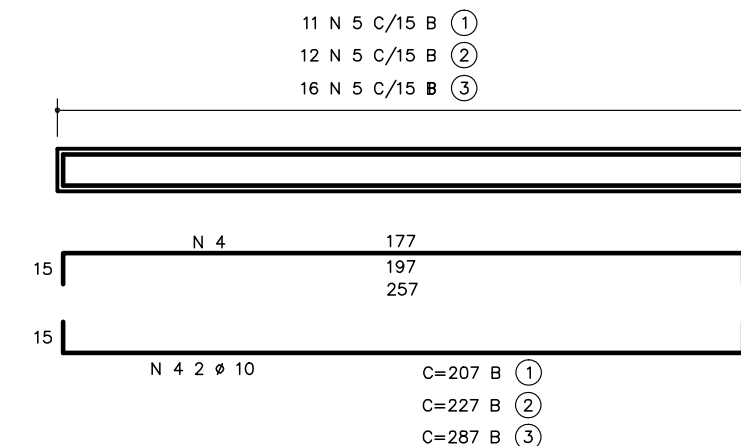
CORTE A-A  
SEM ESCALA



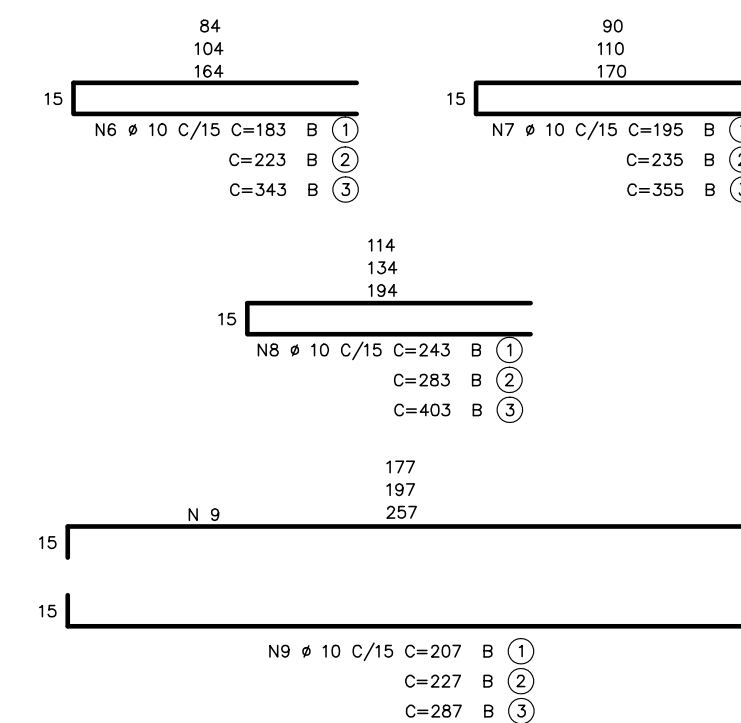
PLANTA DA TAMPA  
SEM ESCALA



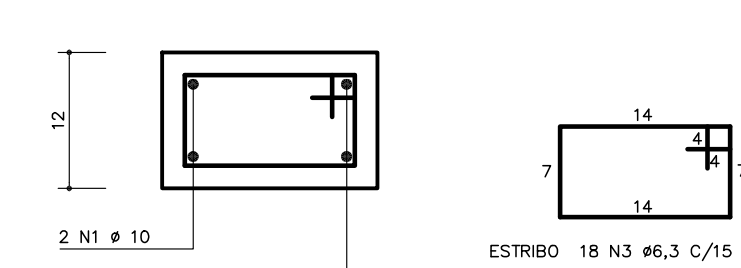
VIGAS-CINTA – VC2, VC3, VC4 E VC5  
SEM ESCALA



CORTE C  
SEM ESCALA



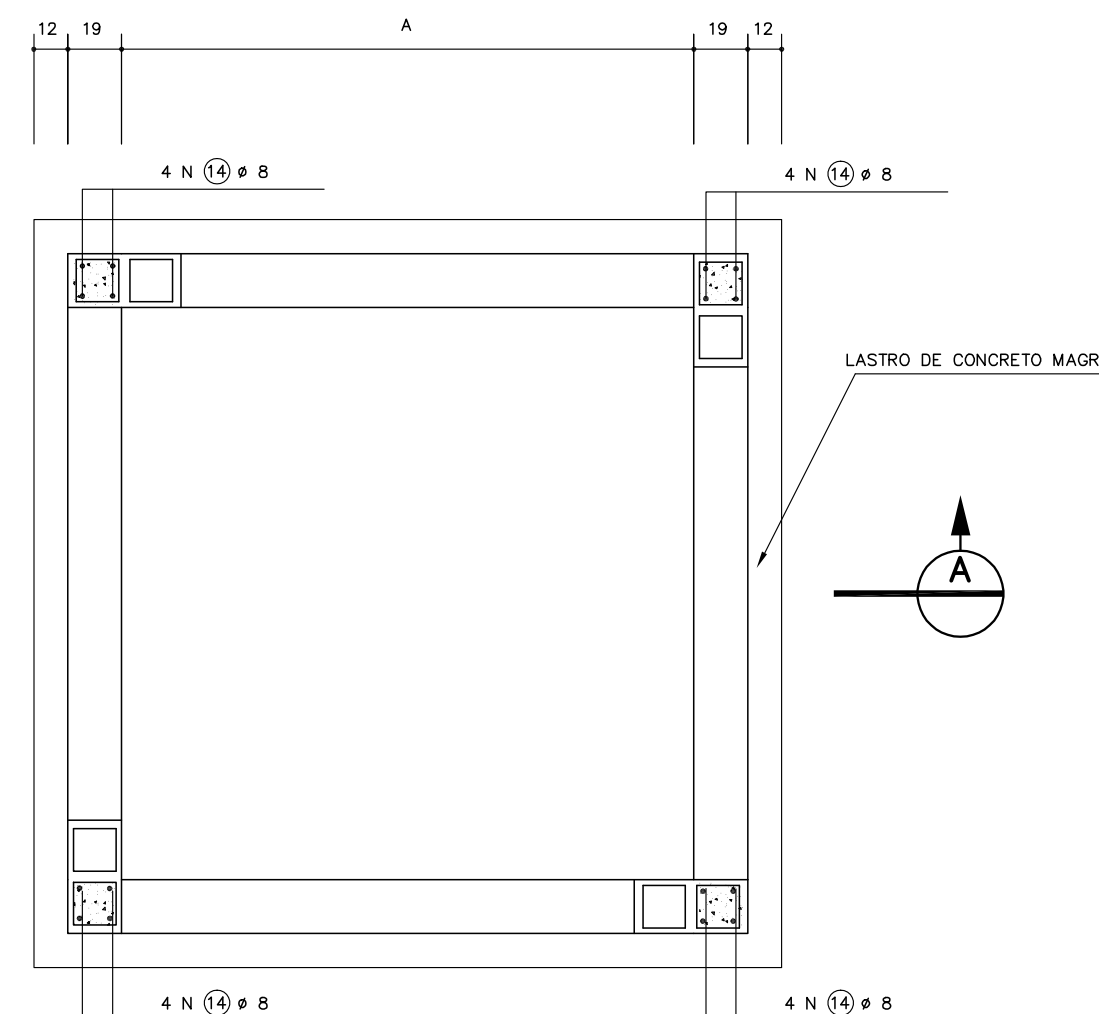
PLANTA DOS PILARETES  
SEM ESCALA



CORTE B  
SEM ESCALA

P.V. 3 RESUMO – AÇO CA-50B			
Ø	PESO UNIT. (kg)	COMPRIMENTO (m)	PESO TOTAL (kg)
6,3	0,25	119,28	30,0
8	0,40	31,20	12,5
10	0,63	166,54	105,0
12,5	1,00	20,80	21,0
P E S O T O T A L			168,5

P.V. 2 LISTA DE FERROS			
POSICAO	Ø	QUANT.	COMPRIMENTO (cm)
N1	10	2	380
N2	10	2	292
N3	6,3	18	50
N4	10	16	207
N5	6,3	64	66
N6	10	4	223
N7	10	4	235
N8	10	4	283
N9	10	22	227
N10	12,5	2	180
N11	12,5	4	230
N12	12,5	2	230
N13	6,3	36	217
N14	8	16	168



PLANTA DA TAMPA  
SEM ESCALA

P.V. 1 LISTA DE FERROS			
POSICAO	Ø	QUANT.	COMPRIMENTO (cm)
N1	10	2	380
N2	10	2	292
N3	6,3	18	50
N4	10	16	207
N5	6,3	64	66
N6	10	4	183
N7	10	4	195
N8	10	4	243
N9	10	22	207
N10	12,5	2	180
N11	12,5	4	200
N12	12,5	2	230
N13	6,3	26	197
N14	8	16	168

P.V. 2 RESUMO – AÇO CA-50B			
Ø	PESO UNIT. (kg)	COMPRIMENTO (m)	PESO TOTAL (kg)
6,3	0,25	67,48	17,0
8	0,40	23,20	9,5
10	0,63	92,10	58,0
12,5	1,00	16,20	16,5
P E S O T O T A L			101,0

P.V. 3 LISTA DE FERROS			
POSICAO	Ø	QUANT.	COMPRIMENTO (cm)
N1	10	2	380
N2	10	2	292
N3	6,3	18	50
N4	10	16	287
N5	6,3	64	66
N6	10	4	343
N7	10	4	355
N8	10	4	403
N9	10	22	287
N10	12,5	2	180
N11	12,5	4	315
N12	12,5	2	230
N13	6,3	36	277
N14	8	16	168

## PREFEITURA DO MUNICÍPIO DE ITAPEVI

SECRETARIA DE INFRAESTRUTURA E SERVIÇOS URBANOS



LOCAL  
ESTRADA DA CRUZ GRANDE – TRECHO 02

TRECHO  
ESTACA 81 ATÉ SERRA DO AGUIRRE (ESTACA 111)

ASSUNTO  
PROJETO EXECUTIVO DE DRENAGEM DE ÁGUAS PLUVIAIS  
DETALHES

Ramon Medrano de Almada  
Secretário de Infraestrutura e Serviços Urbanos

Responsável Legal  
Prefeitura do Município de Itapevi

Ramon Medrano de Almada	TIPO PROJETO	FOLHA:
1: 500	ABRIL/2019	00
		04

### NOTAS:

- 01 – MEDIDAS EM CENTÍMETROS E BITOLAS EM MILÍMETROS.
- 02 – O TAMPAO DE FERRO FUNDIDO PODERÁ SER CINZENTO OU DIFERENTE, REMOVÍVEL OU ARTICULADO.
- 03 – ESCAVAR 70cm À VOLTA DO P.V. PARA EXECUÇÃO DO REVESTIMENTO EXTERNO.
- 04 – REVESTIMENTO INTERNO E EXTERNO DO P.V. COM ARGAMASSA DE CIMENTO E AREIA NO TRACO 1:3.
- 05 – OS TUBOS AFLUENTES E EFLUENTES PODERÃO SER LIGADOS A QUALQUER UMA DAS FACES DO P.V., BEM COMO TER DIREÇÕES VARIÁVEIS CONFORME PROJETO.
- 06 – O RECOBRIMENTO MÍNIMO DO TUBO DE CONCRETO SOB O PAVIMENTO DEVERÁ SER MAIOR OU IGUAL A 70cm.
- 07 – NM – COTA DA GERATRIZ SUPERIOR DE MONTANTE MAIOR OU IGUAL A H) – COTA DA GERATRIZ SUPERIOR DE JUSANTE.
- 08 – HD – COTA DO DEGRAU HIDRÁULICO DE MONTANTE MENOR OU IGUAL A 150cm.
- 09 – AÇO CA-50B.
- 10 – RECOBRIMENTO DAS ARMADURAS = 2,5 cm.
- 11 – CONCRETO ESTRUTURAL – fck MAIOR OU IGUAL A 18 MPa.
- 12 – CONCRETO MAGRO – fck MAIOR OU IGUAL A 8 MPa.
- 13 – PARA INSPEÇÃO NO P.V. USAR ESCADA DE CORDA DE NYLON COM DEGRAUS DE MADEIRA OU SIMILAR.

COLORIDO	
ATRIBUIÇÕES	COR E ESPESSURA
8	0,130
9	0,130
10	0,130
11	0,130
12	0,130
13	0,130
14	0,130
15	0,130
16	0,130
17	0,130
18	0,130
19	0,130
20	0,130
21	0,130
22	0,130
23	0,130
24	0,130
25	0,130
26	0,130
27	0,130
28	0,130
29	0,130
30	0,130
31	0,130
32	0,130
33	0,130
34	0,130
35	0,130
36	0,130
37	0,130
38	0,130
39	0,130
40	0,130
41	0,130
42	0,130
43	0,130
44	0,130
45	0,130
46	0,130
47	0,130
48	0,130
49	0,130
50	0,130
51	0,130
52	0,130
53	0,130
54	0,130
55	0,130
56	0,130
57	0,130
58	0,130
59	0,130
60	0,130
61	0,130
62	0,130
63	0,130
64	0,130
65	0,130
66	0,130
67	0,130
68	0,130
69	0,130
70	0,130
71	0,130
72	0,130
73	0,130
74	0,130
75	0,130
76	0,130
77	0,130
78	0,130
79	0,130
80	0,130
81	0,130
82	0,130
83	0,130
84	0,130
85	0,130
86	0,130
87	0,130
88	0,130
89	0,130
90	0,130
91	0,130
92	0,130
93	0,130
94	0,130
95	0,130
96	0,130
97	0,130
98	0,130
99	0,130
100	0,130